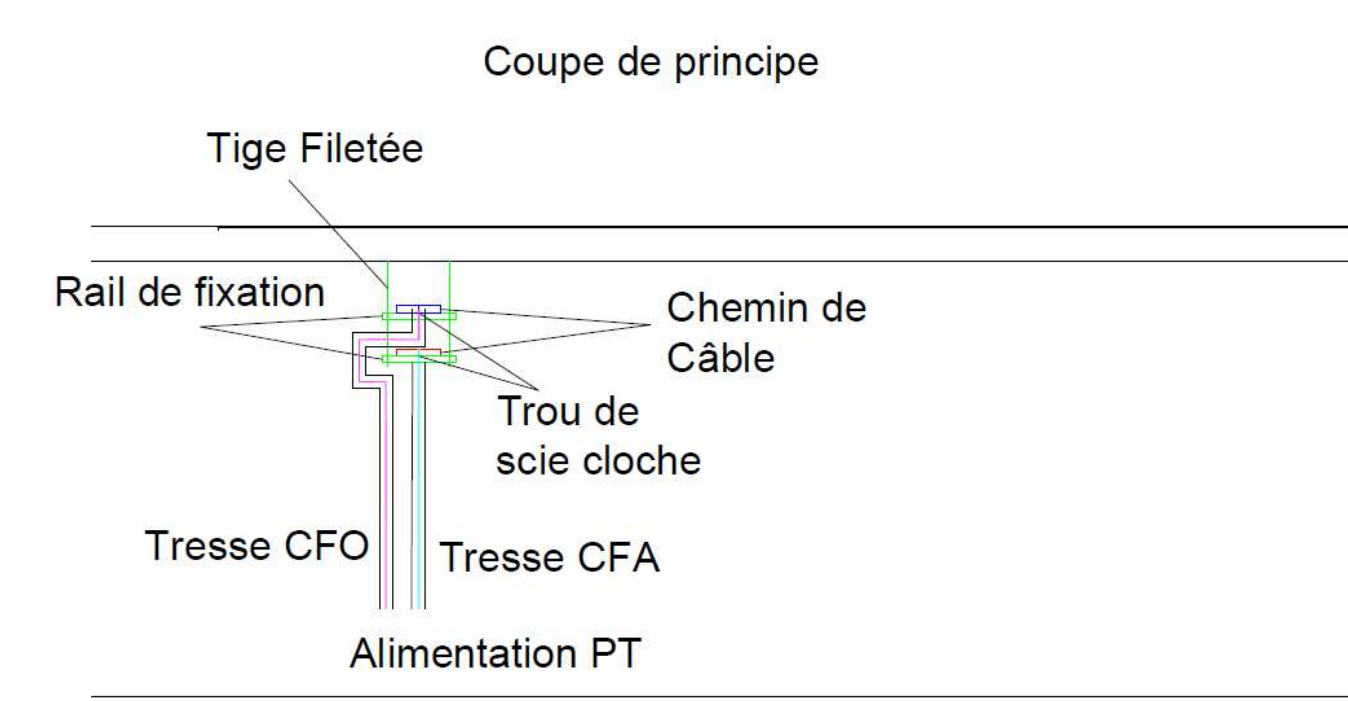
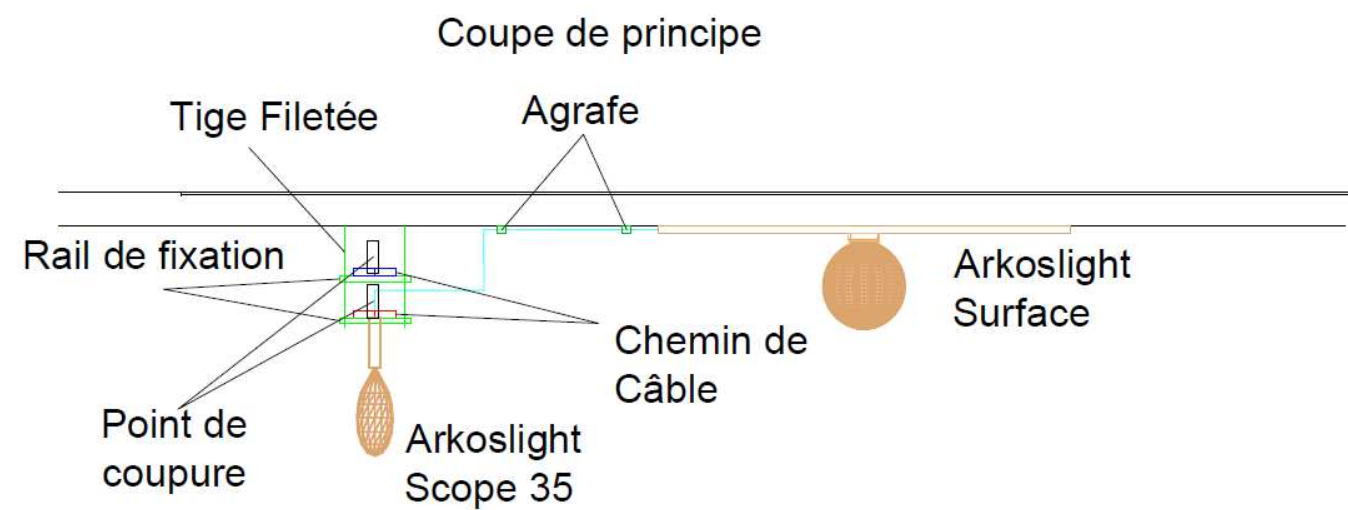




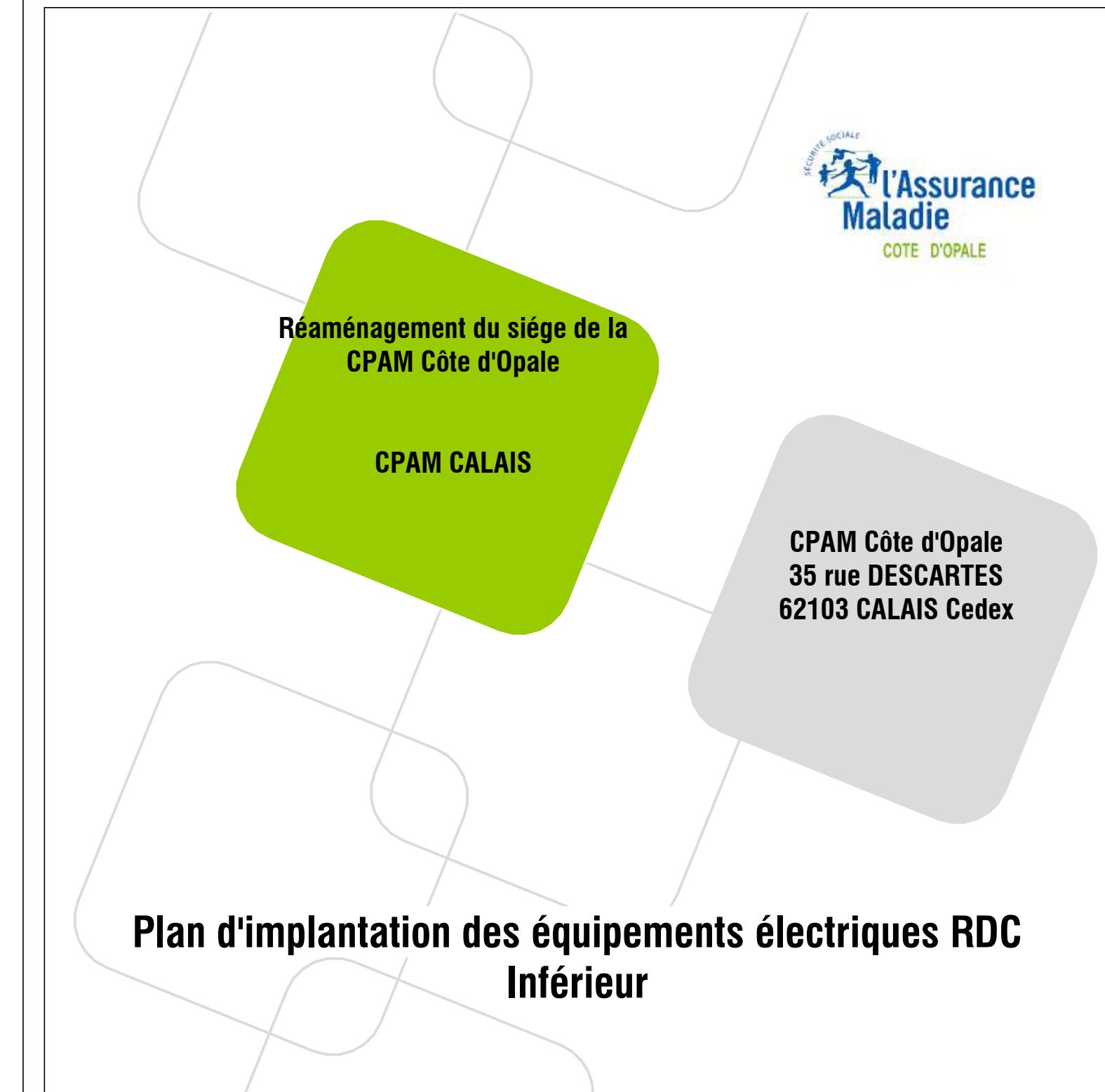
LEGENDE	
•	Appareil Type 101 Appareil Type 102 Appareil Type 103 Appareil Type 104 Appareil Type 105 Appareil Type 106 Appareil Type 107 Appareil Type 108 Appareil Type 109 Appareil Type 110 Appareil Type 111 Appareil Type 112 Appareil Type 113 Appareil Type 114 Appareil Type 115 Appareil Type 116 Appareil Type 117 Appareil Type 118 Appareil Type 119 Appareil Type 120 Appareil Type 121 Appareil Type 122 Appareil Type 123 Appareil Type 124 Appareil Type 125 Appareil Type 126 Appareil Type 127 Appareil Type 128 Appareil Type 129 Appareil Type 130 Appareil Type 131 Appareil Type 132 Appareil Type 133 Appareil Type 134 Appareil Type 135 Appareil Type 136 Appareil Type 137 Appareil Type 138 Appareil Type 139 Appareil Type 140 Appareil Type 141 Appareil Type 142 Appareil Type 143 Appareil Type 144 Appareil Type 145 Appareil Type 146 Appareil Type 147 Appareil Type 148 Appareil Type 149 Appareil Type 150 Appareil Type 151 Appareil Type 152 Appareil Type 153 Appareil Type 154 Appareil Type 155 Appareil Type 156 Appareil Type 157 Appareil Type 158 Appareil Type 159 Appareil Type 160 Appareil Type 161 Appareil Type 162 Appareil Type 163 Appareil Type 164 Appareil Type 165 Appareil Type 166 Appareil Type 167 Appareil Type 168 Appareil Type 169 Appareil Type 170 Appareil Type 171 Appareil Type 172 Appareil Type 173 Appareil Type 174 Appareil Type 175 Appareil Type 176 Appareil Type 177 Appareil Type 178 Appareil Type 179 Appareil Type 180 Appareil Type 181 Appareil Type 182 Appareil Type 183 Appareil Type 184 Appareil Type 185 Appareil Type 186 Appareil Type 187 Appareil Type 188 Appareil Type 189 Appareil Type 190 Appareil Type 191 Appareil Type 192 Appareil Type 193 Appareil Type 194 Appareil Type 195 Appareil Type 196 Appareil Type 197 Appareil Type 198 Appareil Type 199 Appareil Type 200




B	Juillet 2025	Modifications client/architecte
A	Juillet 2025	Etablissement du document
Ind	Date	MODIFICATIONS

Ce plan guide :

- est la propriété intellectuelle de B.A. BAT et ne peut être utilisé ou reproduit sans son accord,
- n'est valide que pour les éléments techniques du lot concerné,
- facilite la compréhension du C.C.T.P., mais ne constitue pas un plan d'exécution qui reste à établir par l'entrepreneur.



MAITRE D'OEUVRE				ARCHITECTES			
<div>B.A. Bat</div> <div>98260 Charles Pecqueur</div> <div>62620 RUITZ</div> <div>Tél : 03.21.53.59.26</div> <div>Mai : yannick.decamps@ba-bat.com</div>				<div><div>MV2 ARCHITECTES</div><div>118 rue Solferino</div><div>59000 LILLE</div><div>Tél : 03.20.51.47.23</div><div>Mai : mv2@mv2architectes.com</div></div> <div></div>			
PROJET	PHASE	EMETTEUR	ZONE	NIVEAU	TYPE	N° D'ORDRE	VERSION
CAL	DCE	BAB	TZ	RDC-INF	PL	EL-001	B
Projeteur		David CLEMENT		Responsable affaire		Yannick DECAMPS	
Responsable étude		Yannick DECAMPS		Date		Juillet 2025	
Dossier N° 24-4042				Plan guide		Echelle : 1 : 75	